

**SMLOUVA O DÍLO
UZAVŘENÁ DLE USTANOVENÍ § 2586 A NÁSL. ZÁK. Č. 89/2012 SB., OBČANSKÉHO
ZÁKONÍKU, VE ZNĚNÍ POZDĚJŠÍCH PŘEDPISŮ**

I. Smluvní strany

1.1 Objednatel

Česká republika - Agentura ochrany přírody a krajiny ČR

Sídlo: Kaplanova 1931/1, 148 00 Praha 11 - Chodov

Zastoupený: RNDr. Miroslav Hátle CSc.,

vedoucí oddělení SCHKO Třeboňsko - RP Jižní Čechy

Bankovní spojení: ČNB Praha, číslo účtu: 18228011/0710

IČO: 629 335 91

DIČ: neplátce DPH

Telefon: 384 701 027

V rozsahu této smlouvy osoba zmocněná k jednání se zhotovitelem, k věcným úkonům a k převzetí díla: Ing. Jana Alexová
(dále jen „objednatel“)

A

1.2 Zhotovitel

Ing. Milan Sodomka

Sídlo: Tylova 136, 37901 Třeboň

Zastoupený: Ing. Milan Sodomka

Bankovní spojení: ČSOB, a.s. , číslo účtu: 269633214/0300

IČO: 69087377

DIČ: 7611201422

(dále jen „zhotovitel“)

II. Předmět smlouvy

2.1 Na základě této smlouvy se zhotovitel zavazuje provést na svůj náklad a nebezpečí dílo specifikované v čl. 2.2 této smlouvy a předat jej objednateli. Objednatel se zavazuje dílo převzít a zaplatit za něj zhotoviteli dohodnutou cenu.

2.2 Dílem se rozumí:

A) Udržovací vysečení plochy starého ovocného sadu u rybníka Vydýmač v Lomnici nad Lužnicí. Bude 2 x (červen, září) vysečena plocha 2,08 ha traktorem s odvozem přebytečné hmoty mimo lokalitu, a plocha pod stromy (0,43 ha) křovinořezem. U cca 22 ks jablek bude proveden zdravotní řez (ořez suchých větví, ořez pahýlů po větvích polámaných větrem) v souladu s arboristickými standardy).

B) Údržba starého třešňového sadu v Libořezích a to vysečení 0,57 ha plochy sadu křovinořezem (1x – do konce srpna).

Nejpozději v den zahájení prací na obou lokalitách (u sadu v Lomnici nad Lužnicí u obou

sečí) bude tato skutečnost nahlášena telefonicky objednateli. Ve všech případech do 7 dnů ode dne pokosení se zhotovitel zavazuje hmotu odstranit mimo lokalitu.

První seč (sad v Lomnici nad Lužnicí) bude dokončena včetně úklidu travní hmoty nejpozději do 10. července. Nejpozději následující pracovní den po odstranění posečené hmoty oznámí tuto skutečnost zhotovitel objednateli.

(dále jen „dílo“)

2.3 Při provádění díla je zhotovitel vázán pokyny objednatele.

2.4 Objednatel je oprávněn v průběhu platnosti smlouvy jednostranně omezit rozsah díla v dosud neprovedené části, a to především s ohledem na nepřidělení dostatečných finančních prostředků objednateli ze státního rozpočtu. Při snížení rozsahu díla bude přiměřeně snížena jeho cena.

III. Cena díla a platební podmínky

3.1 Cena díla je stanovena v souladu s právními předpisy:

Cena bez DPH: 94 670,25Kč

DPH 21%: 19 880,75Kč

Cena včetně DPH: 114 551,- Kč (slovy stočtrnácttisícipětsetpadesátjedna koruna česká).

Zhotovitel je plátce DPH.

3.2 Dohodnutá cena je stanovena jako nejvýše přípustná. Ke změně může dojít pouze při změně zákonných sazeb DPH.

3.3 Veškeré náklady vzniklé zhotoviteli v souvislosti s prováděním díla jsou zahrnuty v ceně díla.

3.4 Cena za dílo bude vyúčtována po provedení díla. Zhotovitel je povinen daňový doklad (fakturu) vystavit a doručit objednateli nejpozději do 15 pracovních dnů po předání a převzetí díla (v žádném případě však ne později než do 11.11. kalendářního roku) na základě předávacího protokolu na adresu: Regionální pracoviště Jižní Čechy, Správa CHKO Třeboňsko, Valy 121, 379 01 Třeboň.

3.5 Daňový doklad (faktura) musí mít náležitosti daňového resp. účetního dokladu podle platných obecně závazných právních předpisů; označení daňového dokladu (faktury) a jeho číslo; číslo této smlouvy, den jejího uzavření a předmět smlouvy; označení banky zhotovitele včetně identifikátoru a čísla účtu, na který má být úhrada provedena; jméno a adresu zhotovitele; položkové vykázání nákladů, konečnou částku; den odeslání dokladu a lhůta splatnosti.

3.6 Daňový doklad (faktura) vystavený zhotovitelem je splatný do 30 kalendářních dnů po jeho obdržení objednatelem. Objednatel může daňový doklad (fakturu) vrátit do data jeho splatnosti, pokud obsahuje nesprávné nebo neúplné náležitosti či údaje. Lhůta splatnosti počne běžet doručením opraveného a bezvadného daňového dokladu (faktury). V případě, že ve lhůtě splatnosti nedojde k přidělení finančních prostředků ze státního rozpočtu na účet objednatele, prodlužuje se lhůta splatnosti na 60 dnů od obdržení daňového dokladu (faktury) a objednatel v tomto případě není až do uplynutí této lhůty v prodlení.

3.7 Smluvní strany se dohodly, že objednatel nebude poskytovat zálohové platby.

IV. Doba a místo plnění

4.1 Zhotovitel se zavazuje provést dílo a předat jej objednateli nejpozději do: 30.9.2016.

4.2 Pokud zhotovitel dokončí dílo před dohodnutým termínem, zavazuje se objednatel, že převezme dílo i v dřívějším nabídnutém termínu, pokud bude bez vad a nedodělků.

4.3 Místem plnění jsou pozemky p.č. 319/1, 319/2 a 320/1 v k.ú. Libořezy a pozemky p.č. 2172, 2175/1, 2175/2, 2175/3, 2175/6, 2175/8, 2175/9, 2175/10, 2175/11, 2175/12, 2175/16, 2175/17 v k.ú. Lomnice nad Lužnicí.

V. Další ujednání

- 5.1 Zhotovitel je povinen provést dílo v kvalitě, formě a obsahu, které vyžaduje tato smlouva a která je obvyklá pro díla obdobného typu. Zhotovitel je povinen po celou dobu provádění díla dbát pokynů objednatele.
- 5.2 Objednatel je oprávněn kontrolovat provádění díla. Zjistí-li objednatel, že zhotovitel provádí dílo v rozporu se svými povinnostmi, je oprávněn zhotovitele na tuto skutečnost upozornit a dožadovat se provádění díla řádným způsobem. Jestliže tak zhotovitel neučiní ani ve lhůtě mu k tomu poskytnuté, je objednatel oprávněn od této smlouvy odstoupit doručením písemného odstoupení zhotoviteli.

VI. Předání a převzetí díla

- 6.1 O předání díla vyhotoví smluvní strany předávací protokol podepsaný oběma smluvními stranami. Objednatel není povinen převzít dílo vykazující byť drobné vady či nedodělky.
- 6.2 Objednatel má právo převzít i dílo, které vykazuje drobné vady a nedodělky, které samy o sobě ani ve spojení s jinými nebrání řádnému užívání díla. V tom případě je zhotovitel povinen odstranit tyto vady a nedodělky v termínu stanoveném objednatelem uvedeném v předávacím protokolu.
- 6.3 V případě, že dílo nebude v termínu provedení díla dokončeno, aniž by důvod nedokončení díla ležel na straně objednatele, má objednatel právo převzít částečně provedené dílo a od zbytku plnění bez dalšího odstoupit. Odstoupení podle věty první vyznačí objednatel v předávacím protokolu. Strany souhlasně prohlašují, že písemným vyznačením odstoupení v předávacím protokolu se odstoupení podle věty první považuje za doručené zhotoviteli.

VII. Odpovědnost za vady

- 7.1 Zhotovitel odpovídá za vady, jež má dílo v době jeho předání objednateli, byť se vady projeví až později.
- 7.2 Objednatel je povinen případné vady písemně reklamovat u zhotovitele bez zbytečného odkladu po jejich zjištění. V reklamaci musí být vady popsány a uvedeno, jak se projevují. Dále v reklamaci objednatel uvede, v jaké lhůtě požaduje odstranění vad.
- 7.3 Objednatel je oprávněn požadovat odstranění vady opravou, poskytnutím náhradního plnění nebo slevu ze sjednané ceny. Výběr způsobu nápravy náleží objednateli.

VIII. Sankce

- 8.1 V případě, že zhotovitel nedodrží termín provedení díla anebo termín odstranění vad a nedodělků uvedený v předávacím protokolu, je zhotovitel povinen zaplatit objednateli smluvní pokutu ve výši 0,1 % z ceny díla bez DPH za každý den prodlení.
- 8.2 V případě prodlení objednatele s placením vyúčtování je objednatel povinen zaplatit zhotoviteli úrok z prodlení z nezaplacené částky v zákonné výši. Nárok na úrok z prodlení vzniká zhotoviteli až po 30 dnech po splatnosti daňového dokladu.
- 8.3 Ustanoveními o smluvní pokutě není dotčen nárok oprávněné smluvní strany požadovat náhradu škody v plném rozsahu.

IX. Závěrečná ustanovení

- 9.1 Tato smlouva může být měněna a doplňována pouze písemnými a očíslovanými dodatky podepsanými oprávněnými zástupci smluvních stran, není-li v této smlouvě uvedeno jinak.

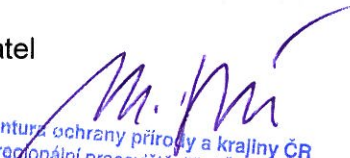
- 9.2 Ve věcech touto smlouvou neupravených se řídí práva a povinnosti smluvních stran příslušnými ustanoveními zákona č. 89/2012 Sb., občanského zákoníku.
- 9.3 Zhotovitel bezvýhradně souhlasí se zveřejněním své identifikace a dalších parametrů smlouvy, včetně vyplacené ceny.
- 9.4 Tato smlouva je vyhotovena v třech stejnopisech, z nichž každý má platnost originálu. Dva stejnopisy obdrží objednatel, jeden stejnopis obdrží zhotovitel.
- 9.5 Smlouva nabývá platnosti a účinnosti dnem jejího podpisu oprávněným zástupcem poslední smluvní strany.
- 9.6 Smlouva nabývá platnosti dnem podpisu oběma smluvními stranami. Smlouva nabývá účinnosti dnem přidělení finančních prostředků na realizaci díla ze strany Ministerstva životního prostředí ČR. Pokud smlouva nabude účinnosti později než v den platnosti, je objednatel povinen o dni účinnosti zhotovitele informovat.
- 9.7 Obě smluvní strany prohlašují, že se seznámily s celým textem smlouvy včetně jejich příloh a s celým obsahem smlouvy souhlasí. Současně prohlašují, že tato smlouva nebyla sjednána v tísní ani za jinak nápadně nevýhodných podmínek.
- 9.8 Nedílnou součástí smlouvy jsou tyto přílohy:
 Příloha č. 1 – položkový rozpočet
 Příloha č. 2 – kopie výpisu z živnostenského rejstříku
 Příloha č. 3 – mapový zákres

V Třeboni dne 15.6.2016

V Třeboi dne 15.6.2016

Objednatel

Zhotovitel


 Agentura ochrany přírody a krajiny ČR
 regionální pracoviště Jižní Čechy
 odd. Správa CHKO Třeboňsko
 379 01 Třeboň, Valy 121
 V2.

RNDr. Miroslav Hátle CSc.
vedoucí oddělení SCHKO
Třeboňsko - RP Jižní Čechy



Ing. Milan Sodomka

Předběžná kontrola před vznikem závazku dle zák. č. 320/01 Sb.			
Zástupce příkazce operace: 31.5.2016 RNDr. Miroslav Hátle, CSc.			
Správce rozpočtu: 31.5.2016 Lenka Dvořáčková			
Odvětvové třídění	Rozpočtová položka	Tok	Kč
3749	5169	0160	114 551,-

Příloha č.1**Kalkulace ke smlouvě o dílo č. PPK-324a/31/16**

A) Udržovací vysečení plochy starého ovocného sadu v k.ú. Lomnice nad Lužnicí. Bude 2 x (červen, září) vysečena plocha 2,08 ha traktorem s odvozem přebytečné hmoty mimo lokalitu a plocha pod stromy (0,43 ha) křovinořezem. U cca 22 ks jabloní bude proveden zdravotní řez (ořez suchých větví, ořez pahýlů po větvích polámaných větrem) v souladu s arboristickými standardy..

2,08 ha – traktor (10.000,- Kč/ha) –	20.800,- Kč	
0,43 ha – křovinořez (27.000,- Kč/ha) –	11.610,- Kč	
Doprava na kompostárnu – cca 10 km (23,- Kč/km) -	230,- Kč	
<hr/>		
Celkem Lomnice za 1 seč	32.640,- Kč	
Lomnice 2 seče		65.280,- Kč
<hr/>		
22 ks jabloní – zdravotní ořez (500,- Kč/ks)		11.000,- Kč
<hr/>		

B) Údržba starého třešňového sadu v k.ú. Libořezy (p.č. 319/1, 319/2 a 320/1) a to: 1)
Vysečení 0,57 ha plochy sadu křovinořezem (1x – do konce srpna).

0,57 ha – křovinořez (27.000,- Kč/ha)	15.390,- Kč	
<hr/>		
Libořezy 1 seč		15.390,- Kč
<hr/>		
Základní jednorázová částka		3.000,- Kč
<hr/>		
Celkem oba sady bez DPH:	94.670,- Kč	
DPH (21%):	19.881,- Kč	
<hr/>		
Celkem s DPH (21%):		114.551,- Kč

Výpis z veřejné části Živnostenského rejstříku

Platnost k 15.06.2016 15:55:52

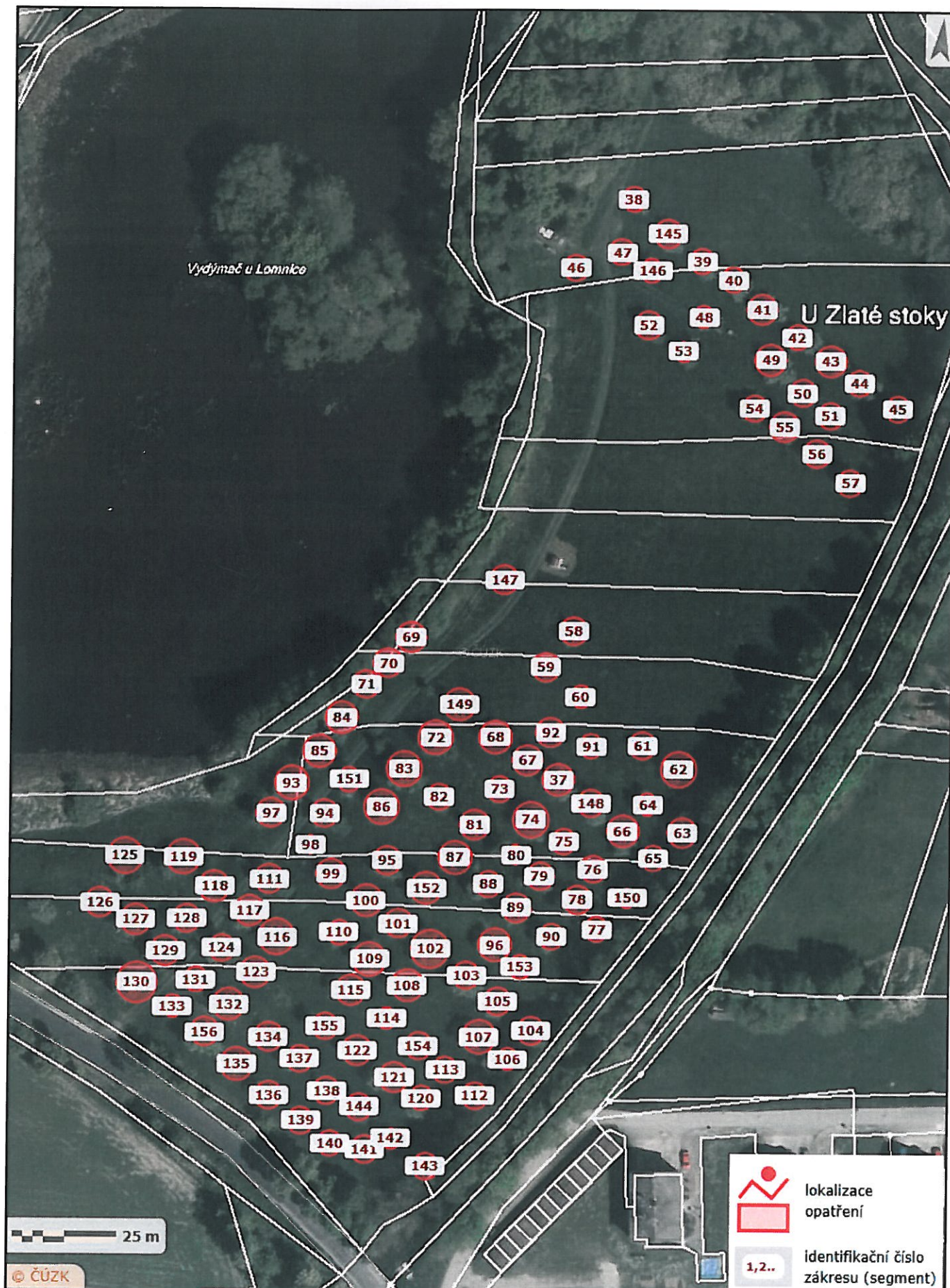
Jméno a příjmení: **Milan Sodomka**
Datum narození: **20.11.1976**
Občanství: **Česká republika**
Sídlo: **Tylova 136, 379 01, Třeboň - Třeboň I**
Identifikační číslo osoby: **69087377**

Živnostenské oprávnění č.1

Předmět podnikání: **Výroba, obchod a služby neuvedené v přílohách 1 až 3 živnostenského zákona**
Obory činnosti: **Poskytování služeb pro zemědělství, zahradnictví, rybníkářství, lesnictví a myslivost
Velkoobchod a maloobchod
Realitní činnost, správa a údržba nemovitostí
Poskytování technických služeb**
Druh živnosti: **Ohlašovací volná**
Vznik oprávnění: **29.03.1999**
Doba platnosti oprávnění: **na dobu neurčitou**

Úřad příslušný podle §71 odst.2 živnostenského zákona: **Městský úřad Třeboň**

Ministerstvo průmyslu a obchodu osvědčuje, že údaje uvedené v tomto výpise jsou k datu platnosti výpisu zapsány v živnostenském rejstříku.



Zákres lokalizace opatření

příloha ke smlouvě číslo PPK-324a/31/16

Příloha č. Kosení ručně

3 na vodu - ošetření

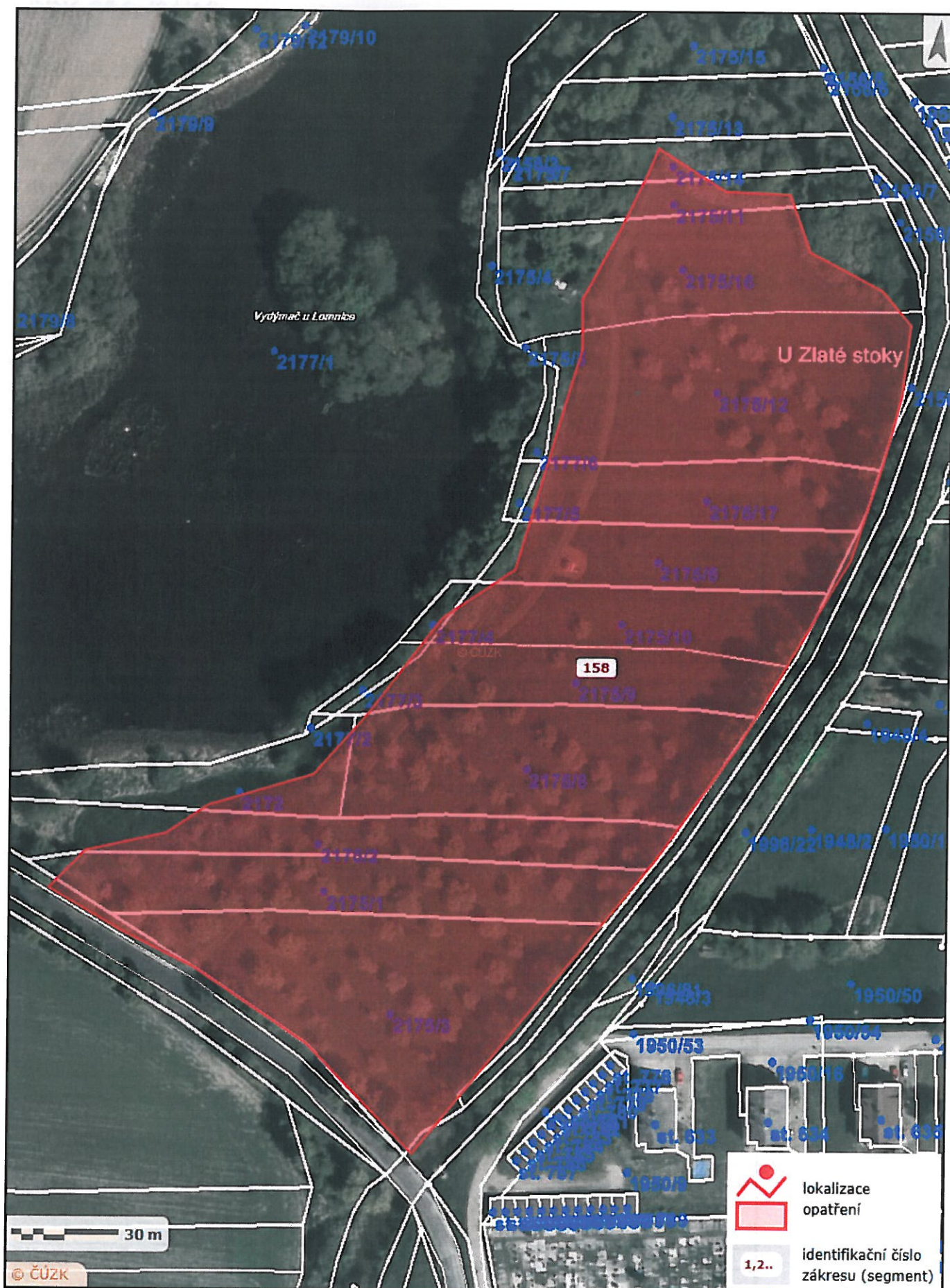




Zákres lokalizace opatření

příloha ke smlouvě číslo PPK-324a/31/16
Kosení těžkou mechanizací

Příloha č. 3



Doplňující informace k mapovým přílohám pro smlouvu

PPK-324a/31/16

Přehled zákresů k opatřením

Opatření: Kosení ručně

Rozsah: 1 ha

Cena: 49 090 Kč

Dotiční titul: A1

Seznam zákresů:

Body

nejsou

Linie

nejsou

Plochy

ID zákresu	Obvod	Rozloha	Poznámka
157	336,0749	5 707,7761	PPK-324a/31/16
43	23,2435	42,8835	PPK-324a/31/16
54	19,4976	30,1749	PPK-324a/31/16
64	16,5909	21,8487	PPK-324a/31/16
73	19,4628	30,0674	PPK-324a/31/16
83	26,2677	54,7682	PPK-324a/31/16
94	20,6924	33,9865	PPK-324a/31/16
106	16,4098	21,3742	PPK-324a/31/16
116	26,9383	57,6004	PPK-324a/31/16
127	23,0464	42,1592	PPK-324a/31/16
135	24,7849	48,7598	PPK-324a/31/16
145	21,3511	36,1848	PPK-324a/31/16
156	21,5364	36,8155	PPK-324a/31/16
37	23,9125	45,3876	PPK-324a/31/16
38	18,5439	27,2952	PPK-324a/31/16
39	18,8182	28,1089	PPK-324a/31/16
40	18,6710	27,6708	PPK-324a/31/16
41	22,4847	40,1290	PPK-324a/31/16
42	18,5439	27,2952	PPK-324a/31/16
44	19,1301	29,0482	PPK-324a/31/16
45	19,3961	29,8617	PPK-324a/31/16
46	19,3961	29,8618	PPK-324a/31/16
47	19,4773	30,1122	PPK-324a/31/16
48	16,3756	21,2852	PPK-324a/31/16
49	23,4462	43,6347	PPK-324a/31/16
50	20,2711	32,6166	PPK-324a/31/16
51	19,7188	30,8636	PPK-324a/31/16
52	21,0535	35,1832	PPK-324a/31/16
53	15,1757	18,2803	PPK-324a/31/16
55	22,4144	39,8787	PPK-324a/31/16
56	20,8086	34,3694	PPK-324a/31/16
57	19,8583	31,3018	PPK-324a/31/16
58	20,9032	34,6824	PPK-324a/31/16
59	21,4800	36,6232	PPK-324a/31/16
60	16,9669	22,8503	PPK-324a/31/16
61	20,6565	33,8686	PPK-324a/31/16
62	26,6575	56,4057	PPK-324a/31/16
63	22,2554	39,3149	PPK-324a/31/16
65	19,0059	28,6724	PPK-324a/31/16

66	23,9124	45,3872	PPK-324a/31/16
67	22,7635	41,1305	PPK-324a/31/16
68	24,7393	48,5803	PPK-324a/31/16
69	22,5962	40,5282	PPK-324a/31/16
70	21,5490	36,8587	PPK-324a/31/16
71	20,8162	34,3944	PPK-324a/31/16
72	25,5891	51,9750	PPK-324a/31/16
74	26,7878	56,9588	PPK-324a/31/16
75	19,1231	29,0270	PPK-324a/31/16
76	20,0909	32,0394	PPK-324a/31/16
77	18,3873	26,8363	PPK-324a/31/16
78	21,2752	35,9279	PPK-324a/31/16
79	20,7664	34,2302	PPK-324a/31/16
80	14,7894	17,3615	PPK-324a/31/16
81	22,3197	39,5424	PPK-324a/31/16
82	19,4629	30,0678	PPK-324a/31/16
84	24,2091	46,5202	PPK-324a/31/16
85	24,5744	47,9348	PPK-324a/31/16
86	26,0318	53,7892	PPK-324a/31/16
87	24,9839	49,5457	PPK-324a/31/16
88	19,5104	30,2145	PPK-324a/31/16
89	21,7195	37,4441	PPK-324a/31/16
90	19,2164	29,3109	PPK-324a/31/16
91	18,3467	26,7177	PPK-324a/31/16
92	22,0923	38,7406	PPK-324a/31/16
93	25,3673	51,0781	PPK-324a/31/16
95	21,4789	36,6192	PPK-324a/31/16
96	24,7850	48,7598	PPK-324a/31/16
97	21,8558	37,9156	PPK-324a/31/16
98	13,8764	15,2841	PPK-324a/31/16
99	22,4810	40,1161	PPK-324a/31/16
100	24,0449	45,8916	PPK-324a/31/16
101	21,4327	36,4619	PPK-324a/31/16
102	28,6480	65,1442	PPK-324a/31/16
103	20,5122	33,3971	PPK-324a/31/16
104	20,9893	34,9688	PPK-324a/31/16
105	20,9184	34,7330	PPK-324a/31/16
107	25,1910	50,3707	PPK-324a/31/16
108	23,9625	45,5774	PPK-324a/31/16
109	25,3673	51,0780	PPK-324a/31/16
110	18,4140	26,9142	PPK-324a/31/16
111	21,9123	38,1120	PPK-324a/31/16
112	19,9122	31,4719	PPK-324a/31/16
113	19,5610	30,3718	PPK-324a/31/16
114	16,0437	20,4313	PPK-324a/31/16
115	22,6564	40,7445	PPK-324a/31/16
117	22,9062	41,6479	PPK-324a/31/16
118	23,2921	43,0628	PPK-324a/31/16
119	25,9460	53,4353	PPK-324a/31/16
120	18,3467	26,7178	PPK-324a/31/16
121	22,4369	39,9587	PPK-324a/31/16
122	22,4369	39,9588	PPK-324a/31/16
123	23,0785	42,2768	PPK-324a/31/16
124	19,9246	31,5114	PPK-324a/31/16
125	27,0299	57,9930	PPK-324a/31/16
126	22,2486	39,2907	PPK-324a/31/16
128	20,9893	34,9687	PPK-324a/31/16
129	22,4369	39,9587	PPK-324a/31/16
130	30,3838	73,2774	PPK-324a/31/16
131	18,4140	26,9142	PPK-324a/31/16
132	23,9211	45,4201	PPK-324a/31/16
133	16,7826	22,3565	PPK-324a/31/16
134	21,9123	38,1120	PPK-324a/31/16
136	20,7760	34,2617	PPK-324a/31/16
137	19,8998	31,4327	PPK-324a/31/16

138	20,4033	33,0436	PPK-324a/31/16
139	20,1469	32,2184	PPK-324a/31/16
140	18,9440	28,4858	PPK-324a/31/16
141	20,7878	34,3006	PPK-324a/31/16
142	15,3660	18,7417	PPK-324a/31/16
143	19,8624	31,3147	PPK-324a/31/16
144	20,2939	32,6900	PPK-324a/31/16
146	17,7840	25,1040	PPK-324a/31/16
147	21,9701	38,3134	PPK-324a/31/16
148	20,6564	33,8685	PPK-324a/31/16
149	24,2564	46,7023	PPK-324a/31/16
150	14,7894	17,3615	PPK-324a/31/16
151	18,5879	27,4250	PPK-324a/31/16
152	23,9624	45,5773	PPK-324a/31/16
153	17,7571	25,0282	PPK-324a/31/16
154	20,4032	33,0433	PPK-324a/31/16
155	19,7123	30,8432	PPK-324a/31/16

Opatření: Údržba sadu - ošetření dřevin

Rozsah: 22 strom

Cena: 13 310 Kč

Dotáční titul: A1

Seznam zákresů:

Body

ID zákresu	X	Y	Poznámka
6	-736907,0005	-1156120,188	PPK-324a/31/16
14	-736943,1675	-1156132,8823	PPK-324a/31/16
16	-736875,3844	-1156159,7081	PPK-324a/31/16
1	-736878,2586	-1156131,9243	PPK-324a/31/16
2	-736885,6836	-1156142,2234	PPK-324a/31/16
3	-736910,3538	-1156171,4444	PPK-324a/31/16
4	-736901,7312	-1156179,3484	PPK-324a/31/16
5	-736884,007	-1156153,2412	PPK-324a/31/16
7	-736917,0602	-1156129,0501	PPK-324a/31/16
8	-736922,0901	-1156135,038	PPK-324a/31/16
9	-736958,0174	-1156184,6178	PPK-324a/31/16
10	-736964,7239	-1156193,7194	PPK-324a/31/16
11	-736960,8916	-1156171,9234	PPK-324a/31/16
12	-736980,2924	-1156180,067	PPK-324a/31/16
13	-736994,4239	-1156179,1089	PPK-324a/31/16
15	-736871,0731	-1156151,3251	PPK-324a/31/16
17	-736919,6949	-1156150,846	PPK-324a/31/16
18	-736911,3118	-1156158,271	PPK-324a/31/16
19	-736898,6175	-1156142,2234	PPK-324a/31/16
20	-736895,0247	-1156118,5114	PPK-324a/31/16
21	-736925,6828	-1156209,2879	PPK-324a/31/16
22	-736921,3715	-1156201,3839	PPK-324a/31/16

Linie

nejsou

Plochy

nejsou

Opatření: Kosení těžkou mechanizací

Rozsah: 2 ha

Cena: 52 151 Kč

Dotáční titul: A1

Seznam zákresů:

Body

nejsou

Linie

nejsou

Plochy

<i>ID zákresu</i>	<i>Obvod</i>	<i>Rozloha</i>	<i>Poznámka</i>
158	783,4697	25 117,9860	PPK-324a/31/16

Doplňující informace

Použité jednotky:

Délka: m

Obvod: m

Rozloha: m²

Souřadnice (X,Y): S-JTSK

ID zákresu: číslo prvků v mapové příloze